

ISCRIZIONE

L'iscrizione al corso è gratuita e riservata a nr. 30 (trenta) partecipanti.
La scheda di iscrizione dovrà essere inviata entro e non oltre il **21 dicembre 2018** secondo modalità presenti nella stessa.
L'accettazione delle iscrizioni avviene secondo l'ordine di arrivo delle domande.
Le domande in sovrannumero vengono messe in lista d'attesa e chiamate nel caso si rendessero disponibili dei posti.



Associazione Italiana Neurologi Ambulatoriali Territoriali



Con il contributo non condizionante di:



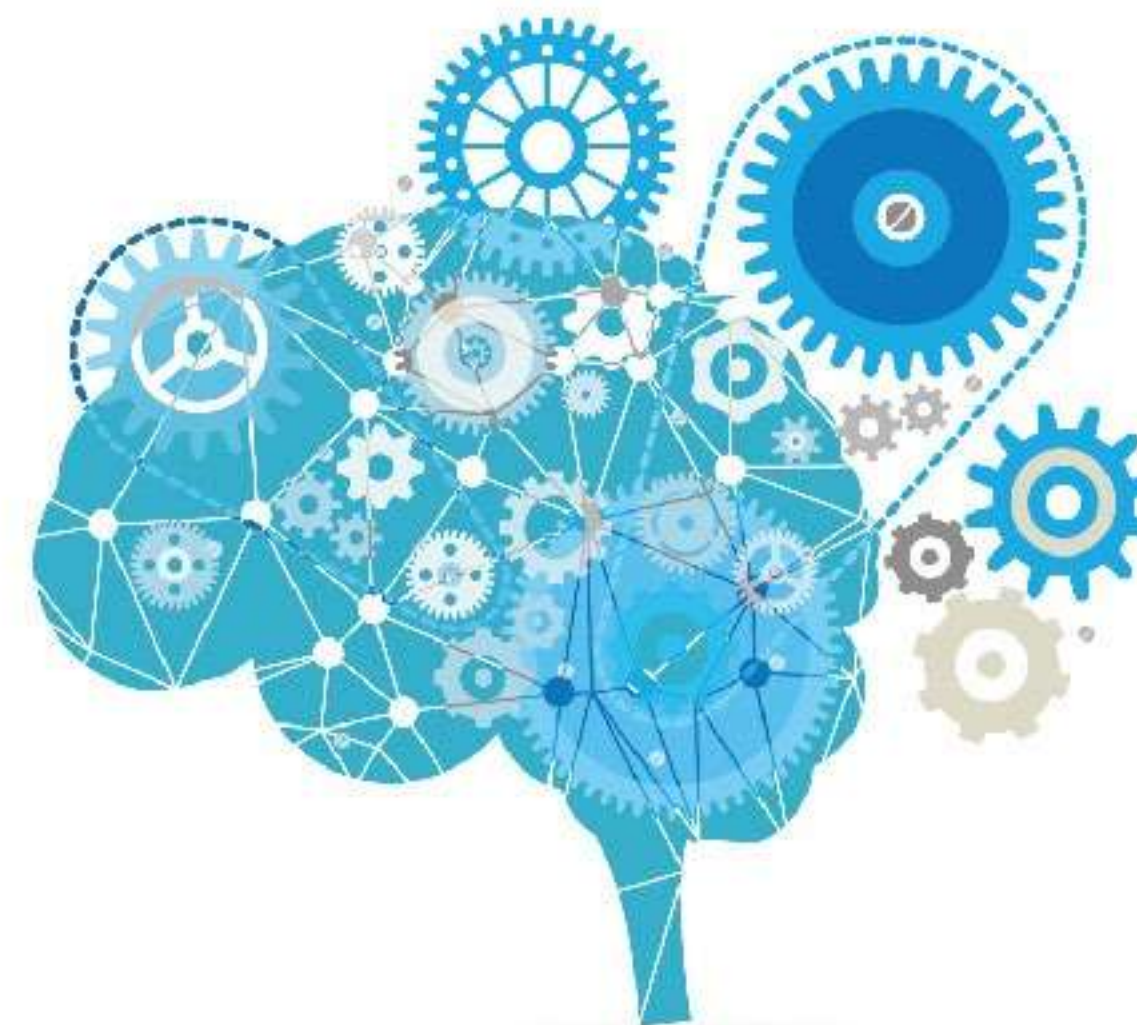
PIAM
Pharma &
Integrative Care

Segreteria organizzativa e provider:



LAMB
Libera Accademia di
Medicina Biologica

Libera Accademia di Medicina Biologica
via Valdemone 14 | 90144 Palermo
tel: +39 091 30 41 15 | fax: +39 091 55 56 769
mail: info@accademiamedica.eu | www.accademiamedica.eu



MALATTIA DI PARKINSON: MAI ARRENDERSI!

Evento formativo nr. 4872-246210 | Ed. 1 | Crediti assegnati 4

PALERMO 19 GENNAIO 2019
ASTORIA PALACE HOTEL
Via Montepellegrino, 62 - Palermo

In Italia, la Malattia di Parkinson colpisce oggi 230.000 persone, (60 % uomini e 40 % donne), di cui il 5% con una età di esordio prima dei 50 anni ed il 70 % oltre i 65 anni. Aggiungendo ad essa i Parkinsonismi (atipici e secondari), la stima dovrebbe aumentare del 20-30 %, con una previsione che nel 2030 i casi saranno raddoppiati. La gestione assistenziale di tali patologie dovrebbe essere soprattutto territoriale, deputata agli specialisti ambulatoriali ed ai medici di medicina generale, lasciando all'ospedale/università la gestione delle fasi avanzate. In atto, in Sicilia, non esiste un Percorso Diagnostico Terapeutico Assistenziale (PDTA) per la M. di Parkinson, ed i due attori principali, ospedale e territorio, incontrano quotidiane difficoltà nella gestione dei pazienti, legate sia alle limitazioni dei ricoveri con il sistema dei

DRG, sia ad una burocrazia amministrativo-sanitaria che non prevede la realizzazione di ambulatori territoriali specialistici dedicati e limita la prescrivibilità farmacoterapeutica, rendendola difforme da altre regioni. Questo Corso, cerca di offrire ai medici del territorio (specialisti ed MMG), elementi di chiarezza sul riconoscimento precoce di malattia, sulla implementazione della qualità di vita del paziente e dei caregiver, e sui meccanismi di neuroprotezione.

Dr. C. A. Mariani

Ore 08³⁰

Registrazione partecipanti

Moderatori:

F. Tripodi | Vice Presidente Nazionale AINAT

S. Dieli | Segretario Nazionale AINAT

Ore 09⁰⁰

Diagnosi Differenziale tra Malattia di Parkinson e Parkinsonismi

Michele Abrignani | Neurologo

Ore 10⁰⁰

Esordio della Malattia di Parkinson: Sintomi Motori e non Motori

Carlo Alberto Mariani | Neurologo

Ore 11⁰⁰

Break

Ore 11¹⁵

Qualità di Vita nella Persona affetta da Malattia di Parkinson

Ligia J. Dominguez | Geriatra

Ore 12¹⁵

Meccanismi di neuroprotezione nel Parkinson

Pietro Gareri | Geriatra

Ore 13¹⁵

Test di valutazione

Ore 13³⁰

Chiusura lavori

Faculty:

M. Abrignani (Marsala)

S. Dieli (Catania)

L. J. Dominguez (Palermo)

P. Gareri (Catanzaro)

C. A. Mariani (Palermo)

F. Tripodi (Reggio Calabria)